

**394**
**DEVETISSEUR DE POINÇON
(POLYURÉTHANE)
URETHANE STRIPPER (PUR)**

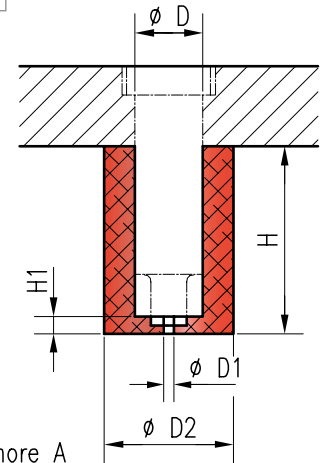
REF. 394 D=10 H=55 → 394-10-55

Se montent par emmanchement serré sur tous poinçons cylindriques de forme, ronde, carrée, ovale, triangulaire, etc...

Montage :

La longueur du dévêtitseur doit être supérieure de 1 à 2 mm à celle du poinçon.

Ils peuvent être coupés à longueur suivant besoin. Prévoir l'espace de gonflement.



D2	H1	D1	Force (N) sous course de			D	H	REF. 394
			3 mm	6 mm	9 mm			
17	5	1,6	600	1500	--	4	45	
19	5	1,6	650	1200	1800	6	55	
21	5	3	700	1300	2100	8	55	
23	5	3	900	1600	2400	10	55	
26	5	3	1100	1900	3000	13	55	
30	5	3	1400	2300	3700	16	55	
38	5	3	2100	3600	5500	20	55	
50	5	3	3700	6500	10200	25	55	

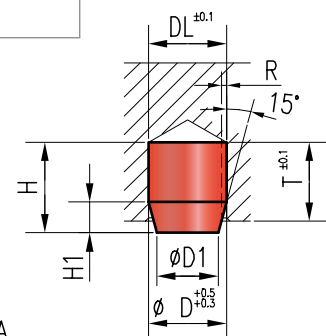
395
**DECOLLEUR (POLYURÉTHANE)
EJECTOR / CUSHION (PUR)**

REF. 395 D=24 → 395-24

Utilisés sur les outils et moules pour, éjecter, amortir et réduire le niveau sonore des impacts.

Montage :

Un trou borgne suffit à recevoir le décolleur doté d'une gorge pour faciliter l'évacuation de l'air lors de la mise en place.



90 Shore A

H	H1	D1	R	DL	T	F (N) maxi	D	REF. 395
9,5	4,5	3,6	--	6	8	100	6	
15,5	7,5	6	1	10	13	450	10	
25	12	9,5	1,5	16	21	1500	16	
25	10	18	2	24	21	3000	24	
35	19	20	2,5	30	30	3000	30	
32	14	24	3	32	26	12000	32	
40	16	30	3	39,5	34	25000	39,5	

390-391-394 395-396-397

RESSORT ELASTOMERE URETHANE SPRING

Tolérances dimensionnelles
suivant norme M3 DIN 7715
(températures +20°C).

Tolérances de dureté
± 3 shore A (DIN 9835).

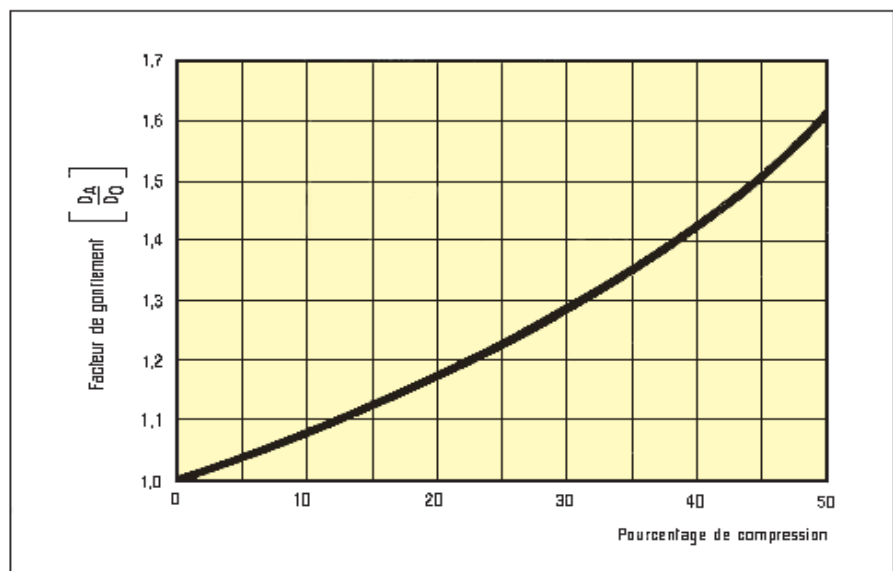
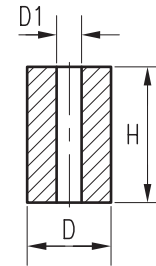
Directives de montage

Les ressorts peuvent être utilisés séparément, en parallèle ou superposés. Leur comportement puissance/course est conforme aux lois d'élasticité des ressorts traditionnels. Les directives de montage ci-après doivent être respectées pour parvenir à une utilisation maximum.

Mise en place

Les élastomères étant incompressibles, leur déformation sous charge se traduit par un gonflement. Le pourcentage de celui-ci est donc égal au pourcentage de compression.

Dimensions (mm)	Tolérances admissibles pour	
	D et D1 ± mm	H ± mm
Jusqu'à 6,3	0,25	0,4
Au-dessus 6,3 jusqu'à 10	0,3	0,5
Au-dessus 10 jusqu'à 16	0,4	0,6
Au-dessus 16 jusqu'à 25	0,5	0,8
Au-dessus 25 jusqu'à 40	0,6	1,0
Au-dessus 40 jusqu'à 53	0,8	1,3
Au-dessus 53 jusqu'à 100	1	1,6
Au-dessus 100 jusqu'à 120	1,3	2,0



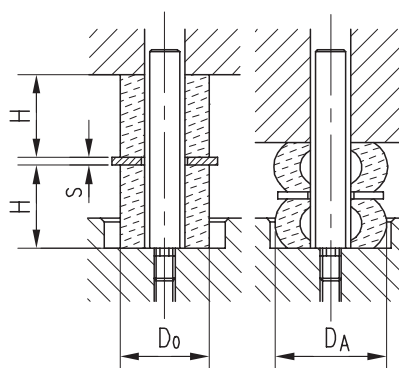
Guidage

Pour guider, centrer, éviter les frottements et risque de flambage, il est préférable d'utiliser des axes. Ceux-ci sont indispensables dans un montage en colonne ou lorsque la hauteur du ressort est supérieure au diamètre.

Montage en colonne

On obtient une plus grande course en superposant des ressorts. Ils seront guidés pour accroître leur longévité et séparés les uns des autres par des rondelles entretoises pour conserver leur autonomie de déformation. Sous une même puissance, les courses s'additionnent.

Courbe de gonflement



Guidage

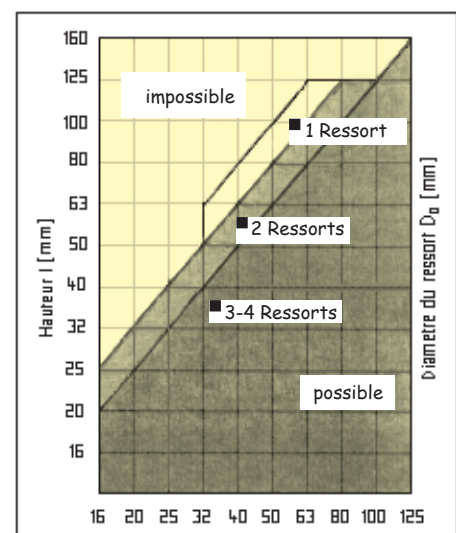


Diagramme d'empilage